

Pro Core 648 module failure...

Module failures seem to occur when the 2 amp fuse has been replaced with a larger fuse.

fallo del módulo Core 648...

Fallas de módulo parecen ocurrir cuando se ha sustituido el fusible de 2 amperios con un fusible más grande.



This fuse seems to fail when jump starting the machine when the battery has gone dead.

What fails is a chip in the control module RB040 40G used for reverse battery and overvoltage protection

Este fusible parece fallar cuando salto a partir de la máquina cuando la batería ha muerto.

Lo que falla es un chip en el módulo de control de RB040 40G utilizado para protección reversa de la batería y de la sobretensión



<https://www.st.com/resource/en/datasheet/cd00001320.pdf>

repeated jump starting seems to take a toll on this chip.

It is not practical to repair the module as the case weld and the board is potted (encased) with a heavy silicone. The low cost of the module and the difficulty opening the case does not make cost effective.

a partir el salto repetido parece tomar un peaje en este chip.

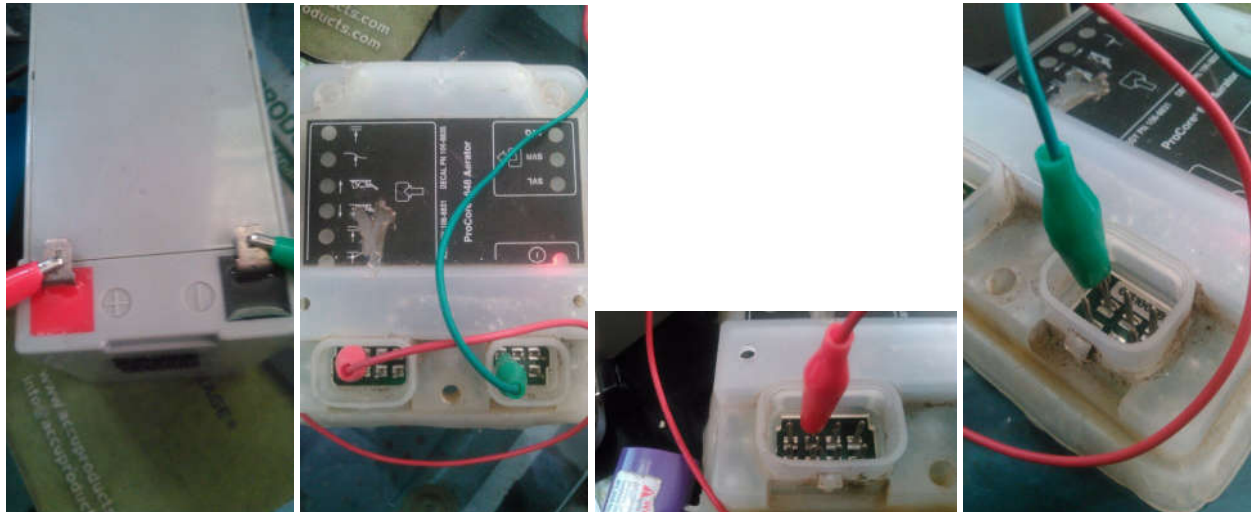
No es práctico reparar el módulo como la soldadura del caso y la Junta es en maceta (desmantelamiento) con silicona pesada. El bajo costo del módulo y la dificultad para abrir la caja no hace rentable.

Testing module outside of the machine.

With a 12 volt power source that is fused at 2 amp connect the module as shown the red LED should light.

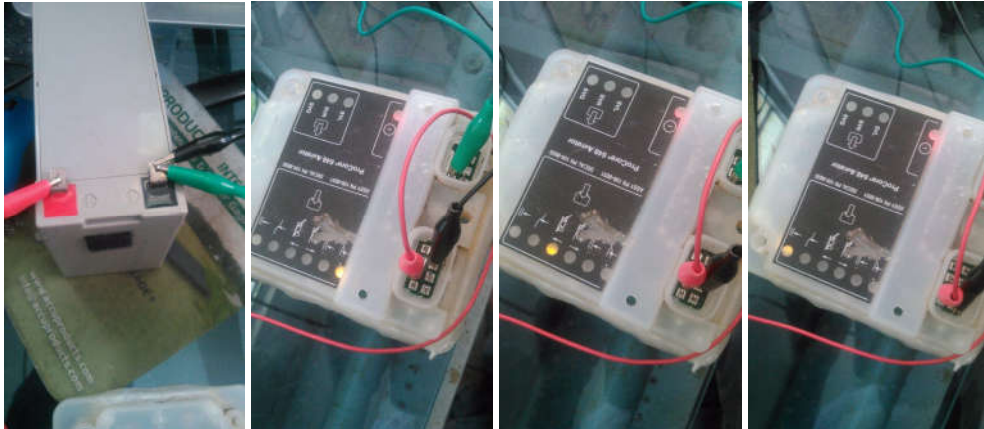
Módulo de prueba fuera de la máquina.

Con una fuente de alimentación de 12 voltios que es protegido un fusible de 2 amperios conectan el módulo que deberá encenderse el LED rojo.



Applying ground to other pins will light the various inputs

Aplicación de tierra a los otros pines se encenderán varias entradas



I open a module but neglect to take a photo of the failed chip, it had exploded. I remove the remaining pieces of the chip and soldered a jumper wire to create the demonstration unit shown here.

Abra un módulo, pero descuidar a tomar una foto del chip fallado, había estallado. Me quite los pedazos restantes de la viruta y soldar un cable de puente para crear la unidad de demostración que se muestra aquí.

